

BOUES ET EFFLUENTS ISSUS D'INSTALLATIONS INDUSTRIELLES HAUT-RHINOISES RECYCLÉS EN AGRICULTURE EN 2019

10 UNITÉS INDUSTRIELLES
DONT TOUT OU PARTIE DE LA PRODUCTION EST DESTINÉE A L'AGRICULTURE



Méthaniseur territorial
1

+ 74 t MS orientées en méthanisation



Distillerie
1

Agro-alimentaire
1



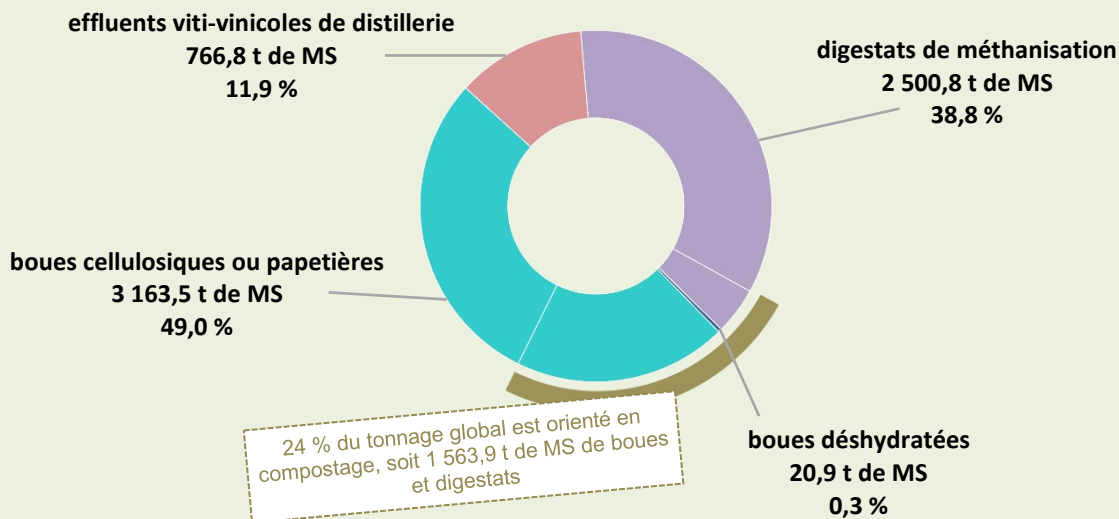
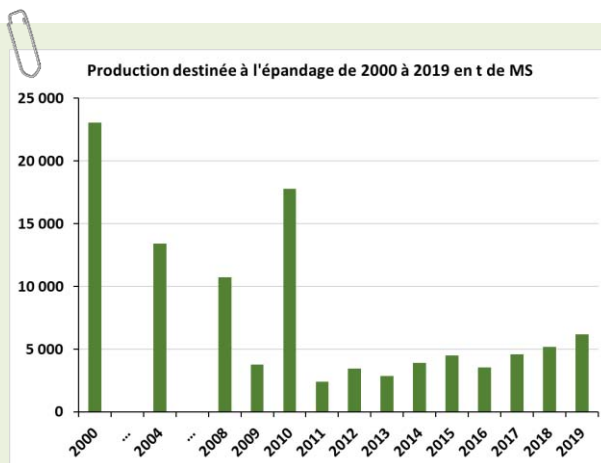
Industries textiles
3

+ 4 207 t MS orientées en briqueteries



Industries papetières ou assimilées
4

6 452 t de MS DE BOUES (chaux comprise) ET EFFLUENTS DESTINÉES À AGRICULTURE



Crédit photo : AGRIVALOR et SMRA68