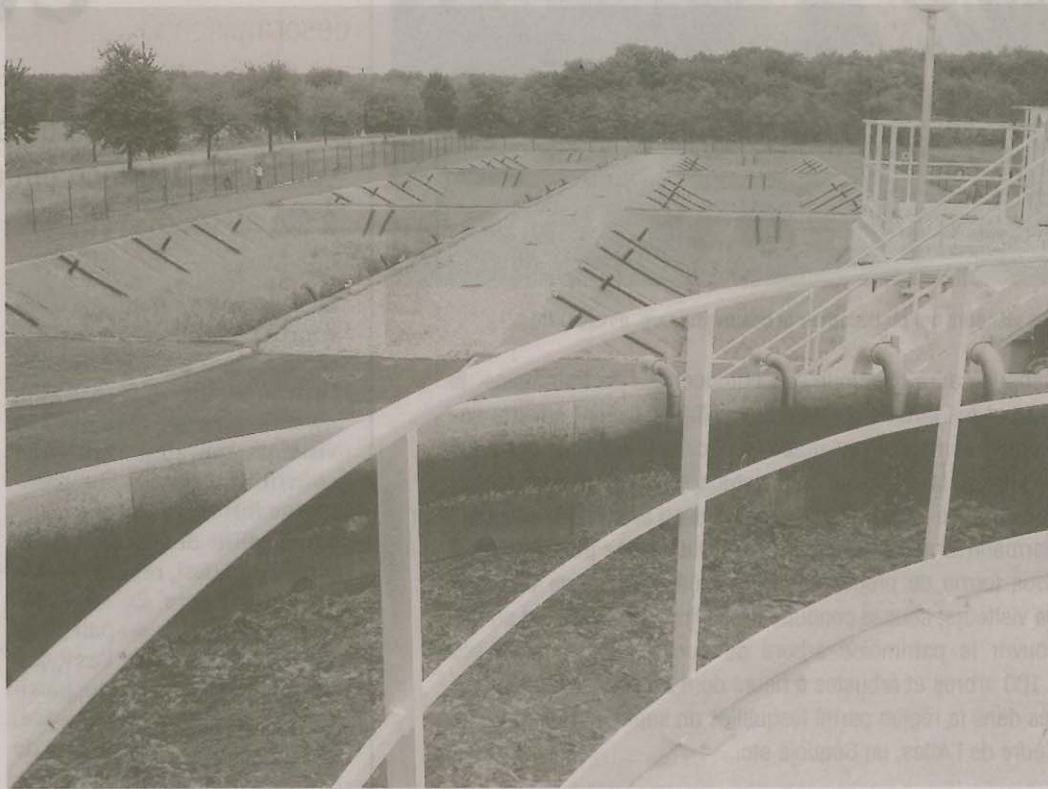


## Munchhouse / Station d'épuration

# Des roseaux à la rescousse

La nouvelle station d'épuration (DNA 14 janvier) sera bientôt opérationnelle. La municipalité organise une journée portes ouvertes avec visites guidées et animations ce samedi de 9 h à 18 h.

■ La construction de la nouvelle station d'épuration représente pour la commune le chantier le plus conséquent de ces dernières décennies, et marque l'aboutissement de longues années de réflexions. Financés par le budget du service assainissement, les travaux ont débuté mi-juillet 2008, pour s'achever à la fin du second trimestre 2009. Ces derniers ont été réalisés sous la maîtrise d'oeuvre de la Direction Départementale de l'Agriculture et de la Forêt. D'un coût de 1544180€ TTC, ce chantier est financé à hauteur de 414110€ par l'Agence de l'Eau Rhin-Meuse et 256815€ par le conseil général. Un emprunt communal de 613616€ a été souscrit à 4,83 % sur 20 ans en 2008, afin de combler la part non autofinancée (259641€) par le service assainissement. Cette nouvelle station est dimensionnée pour une population de 2300 habitants -une projection à 20 ou 25 ans pour le village- et répond aux objectifs de traitement et de rejet dans le canal de Munchhouse. Elle fonctionnera selon un procédé 100 % biologique, dit de "boues activées", qui permet de séparer naturellement les eaux traitées et les boues formées lors de cette transformation bactériologique. Ces dernières sont alors répandues dans six lits de séchages plantés de roseaux, d'une capacité de stockage de dix ans, afin de permettre leur revalorisation en agriculture. Ce vaste chantier comprend également la mise aux normes des différentes stations de relevage, avec le remplacement de certaines pompes de refoulement, des armoires électriques, l'équipement de modules de télégestion, la mise en



La nouvelle station d'épuration à boues activées complétée de lits de séchage a coûté 1,5M d'€. (Photo DNA)

oeuvre d'un dégrilleur permettant de retirer des eaux usées les déchets solides. «*Le bon fonctionnement de ce type d'installation relève en grande partie du bon usage que chacun de nous pourra en faire*» explique le maire Philippe Heid.

## Un procédé 100 % biologique

«*Selon le procédé de notre estomac, une multitude de micro-organismes se chargent de venir à bout de nos eaux usées, et comme notre estomac, il est strictement déconseillé de lui faire ingérer des solvants, des huiles de cuisine, des restes de peinture, des lingettes...*». Perturber la chaîne naturelle de la purification

des eaux usées est non seulement une source de pollution, qui a un effet négatif sur notre environnement, mais c'est également pénaliser le service assainissement d'une ressource financière essentielle à la continuité du service. «*Nos subventions de la part de l'agence de l'eau sont maintenues tant que la qualité de l'eau est bonne*» rajoute Sylvain Waltisperger, premier adjoint. Par ailleurs, tout dysfonctionnement génère une prestation supplémentaire, que seul le consommateur supportera. «*Nous tenons à expliquer aux usagers le fonctionnement de notre nouvelle station d'épuration lors de notre journée portes ouvertes de ce samedi 26 septembre*». Le premier atelier, qui sera pré-

senté par le SIAEP, parle de l'eau potable, de son prélèvement à sa distribution, le deuxième, présenté par la DDAF et la commune, concernera notre consommation et nos rejets, le troisième, présenté par la SAUR et SMRA, expliquera le traitement des eaux usées et le fonctionnement de la station d'épuration et le dernier, présenté également par la SAUR et SMRA, illustrera la production des boues et leurs éliminations. Une visite pédagogique de l'école élémentaire à la nouvelle station d'épuration est prévue pour ce vendredi 25 septembre dans l'après-midi et l'inauguration le lendemain à 11 h en présence du président du conseil général..